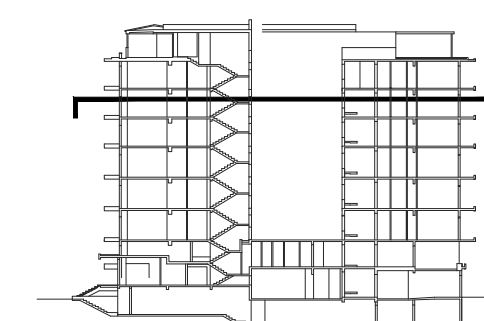


ΠΑΡΑΤΗΡΗΣΕΙΣ	
1. ΣΤΗΝ ΚΑΤΑΜΕΝ ΚΑΘΕ ΚΑΤΑΚΟΡΥΦΗΣ ΣΤΗΝΗΣ ΑΠΟΧΕΤΕΣΤΗΣ ΤΟΠΟΘΕΤΕΙΤΑΙ ΣΙΜΗΝΟΣΤΟΜΟ ΚΑΒΑΡΙΣΜΟΤ	
2. ΟΛΕΣ ΟΙ ΟΡΙΖΟΝΤΙΕΣ ΣΤΑΚΤΗΡΙΕΣ ΣΙΜΗΝΩΣΕΣ ΤΟΥ ΔΙΚΤΟΥ ΑΠΟΧΕΤΕΣΤΗΣ ΠΟΤ ΒΡΕΣΚΟΝΤΑΙ ΕΝΤΟΣ ΨΕΔΟΡΟΦΗΣ ΘΑ ΗΧΟΜΟΝΩΘΟΥΝ ΜΕ ΠΛΥΝΩΜΟ ΑΠΟ ΠΕΤΡΟΒΑΜΒΑΚΑ ΠΑΧΥΤΕΣ 2cm	

ΕΘΝΙΚΟΤ ΜΕΤΣΟΒΙΟΤ ΠΟΛΥΤΕΧΝΕΙΟΤ ΠΑΝΤΕΙΟΤ ΠΑΝΕΠΙΣΤΗΜΙΟΤ



ΕΘΝΙΚΟΤ ΜΕΤΣΟΒΙΟΤ ΠΟΛΥΤΕΧΝΕΙΟΤ ΠΑΝΤΕΙΟΤ ΠΑΝΕΠΙΣΤΗΜΙΟΤ