



ΥΠΟΥΡΓΕΙΟ ΠΑΙΔΕΙΑΣ ΚΑΙ ΘΡΗΣΚΕΥΜΑΤΩΝ  
ΚΡΑΤΙΚΟ ΠΙΣΤΟΠΟΙΗΤΙΚΟ ΓΛΩΣΣΟΜΑΘΕΙΑΣ

Ministerium für Bildung  
und Religionsangelegenheiten  
**Staatliches Sprachzertifikat**

**Niveau A1 & A2**

Entspricht dem Gemeinsamen Europäischen Referenzrahmen

## PHASE 1 LESEVERSTEHEN

2021 A

### ACHTUNG

- Öffne das Prüfungsheft nicht vor Prüfungsbeginn.
- Bearbeite alle Aufgaben.
- Übertrage anschließend deine Antworten auf den Antwortbogen.

**Dauer dieser Prüfungsphase: 65 Minuten**

### ΠΡΟΣΟΧΗ

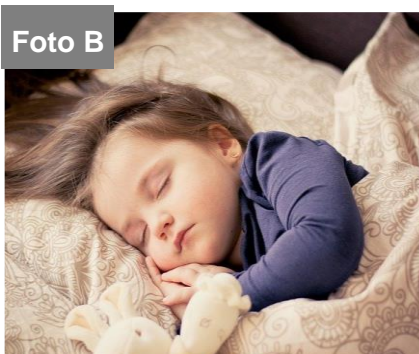
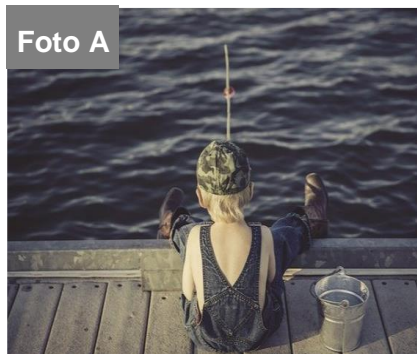
- Μην ανοίξεις το τετράδιο πριν από την έναρξη της εξέτασης.
- Προσπάθησε να λύσεις όλες τις ασκήσεις.
- Να μεταφέρεις στο τέλος τις απαντήσεις σου στο απαντητικό φυλλάδιο.

**Διάρκεια αυτής της ενότητας: 65 λεπτά**

## AUFGABE 1

Lies die Sätze 1a-5a. Welcher Satz passt zu welchem Foto (A-F)? Ein Foto bleibt übrig.

Διάβασε τις προτάσεις 1a-5a. Ποια πρόταση ταιριάζει σε ποια εικόνα (A-F); Μία εικόνα περισσεύει.



1a. Das Kind schläft meistens bis 10 Uhr.

2a. Das Kind geht spazieren.

4a. Das Kind angelt gern im Sommer.

3a. Das Kind fährt gern Rad.

5a. Das Kind spielt Klavier.

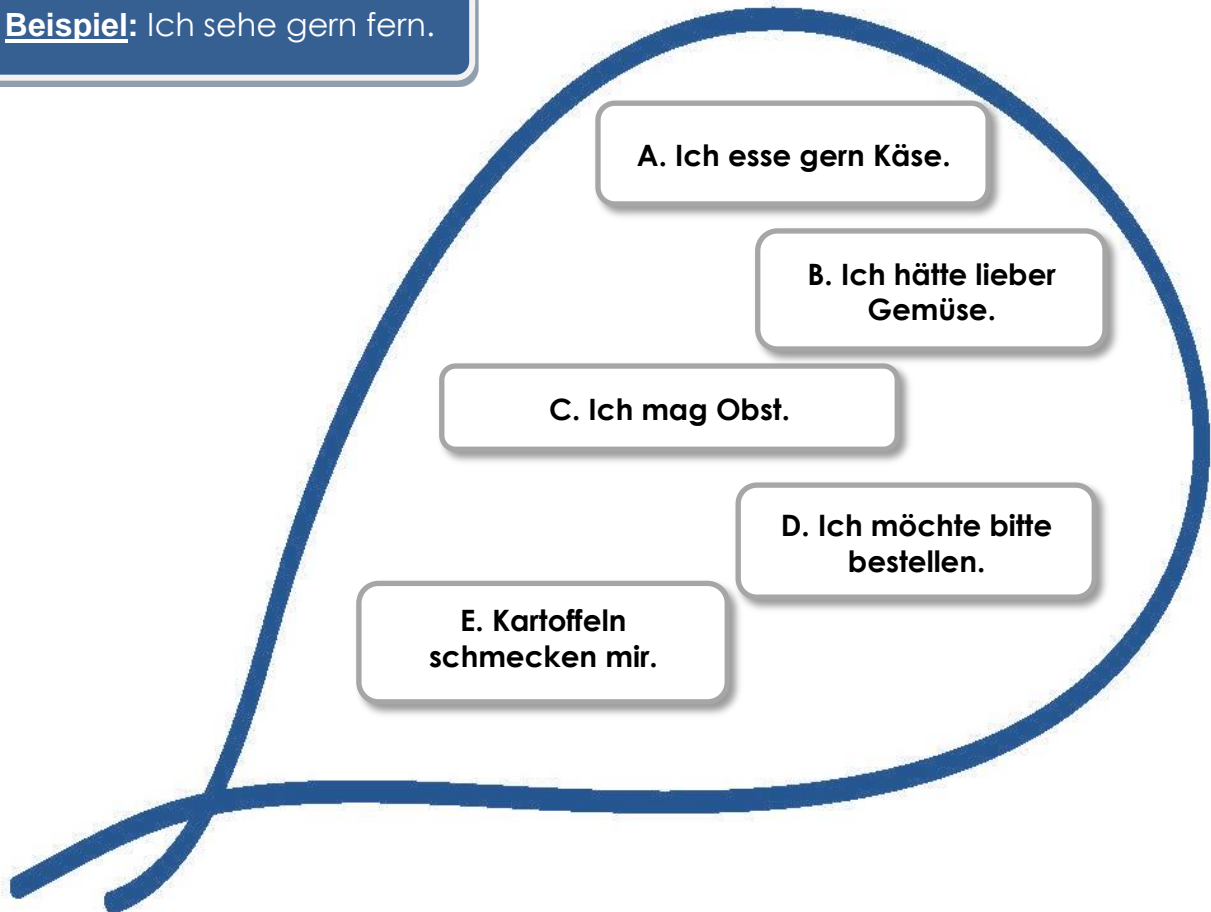
	Foto		Foto		Foto		Foto		Foto		Foto	
1a.	A		B		C		D		E		F	
2a.	A		B		C		D		E		F	
3a.	A		B		C		D		E		F	
4a.	A		B		C		D		E		F	
5a.	A		B		C		D		E		F	

## AUFGABE 2

Finde für jeden griechischen Ausdruck (6a-10a) den passenden deutschen Ausdruck (A-E).

Βρες για κάθε ελληνική έκφραση (6a-10a) την αντίστοιχη γερμανική (A-E).

**Beispiel:** Ich sehe gern fern.



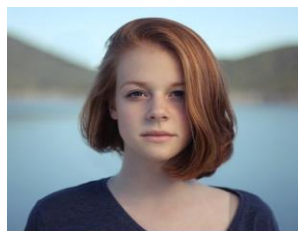
0.	Μου αρέσει να βλέπω τηλεόραση.	Beispiel									
6a.	Θα προτιμούσα λαχανικά.	A		B		C		D		E	
7a.	Θα ήθελα να παραγγείλω.	A		B		C		D		E	
8a.	Μου αρέσουν τα φρούτα.	A		B		C		D		E	
9a.	Μου αρέσουν οι πατάτες.	A		B		C		D		E	
10a.	Μου αρέσει να τρώω τυρί.	A		B		C		D		E	

**AUFGABE 3**

Lies den folgenden Text und kreuze für die Sätze 11a-15a A: richtig oder B: falsch an.

Διάβασε το παρακάτω κείμενο και βρες αν οι προτάσεις 11a-15a είναι A: σωστές ή B: λάθος.

Mein Name ist Luisa. Ich besuche die achte Klasse des Gymnasiums. Meine Lieblingsfächer sind Mathematik und Spanisch, aber Spanisch haben wir leider nur dreimal in der Woche.



In meiner Freizeit höre ich gern Pop Musik, zum Beispiel die Sängerin Namika. Ich finde Namika toll!! Mein Bruder hört Namika nicht gern und manchmal nervt er mich. Er findet ihre Lieder zu romantisch. Gut nur, dass ich mein eigenes Zimmer habe, so kann ich in Ruhe meine Lieblingsmusik hören.

		richtig	falsch
11a.	Luisa macht gern Mathematik.	A	B
12a.	Luisa hat jeden Tag Spanisch.	A	B
13a.	Luisa mag Namika sehr.	A	B
14a.	Luisa hat keine Geschwister.	A	B
15a.	Luisas Bruder findet die Musik von Namika nicht gut.	A	B

**AUFGABE 4**

Lies den folgenden Text und finde für jede Lücke (16a-20a) das richtige Wort (A-F). Ein Wort bleibt übrig.

Διάβασε το παρακάτω κείμενο και βρες για κάθε κενό (16a-20a) τη σωστή λέξη (A-F). Μία λέξη περισσεύει.

A. trinken

B. geben

C. kommen

D. bleiben

E. finden

F. bringen

**Im TV: Mein Freund, der Delfin 2**

Ein kleines Mädchen, Mandy, und ihr bester Freund, Tobias,

(16a) \_\_\_\_\_ am Strand einen Delfin, der krank ist. Sofort

(17a) \_\_\_\_\_ die Freunde von Mandy und Tobias und

(18a) \_\_\_\_\_ den Delphin in das „Wildlife Krankenhaus“. Sie

(19a) \_\_\_\_\_ dem Tier den Namen Mandy. Der Delphin ist sehr

krank und muss mehrere Wochen im „Wildlife Krankenhaus“

(20a) \_\_\_\_\_.

16a.

17a.

18a.

19a.

20a.

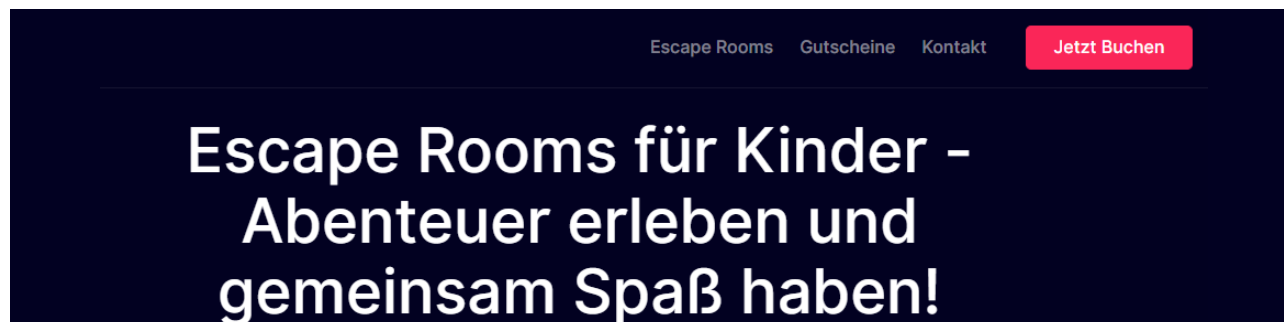


**AUFGABE 5**

Lies den folgenden Text und kreuze für die Sätze 21a-27a A: richtig oder B: falsch an.

Διάβασε το παρακάτω κείμενο και βρες αν οι προτάσεις 21a-27a είναι A: σωστές ή B: λάθος.

Escape Game Theater in Berlin – knifflige Rätsel und Spaß für Freunde und die ganze Familie



Sucht ihr Spannung, Spiel und Spaß? Dann seid ihr in Escape Game Rooms genau richtig. Es macht auf jeden Fall mehr Spaß als ein gewöhnlicher Filmabend zu Hause oder ein Besuch in der Pizzeria mit der ganzen Familie. Zu uns kommen Kinder mit ihren Familien, Geschwistern, Mitschülern zum Geburtstag, zu Weihnachten, an Wochenenden oder in den Ferien. Viele Aufgaben sind manchmal sehr schwierig und die Kinder müssen sie in einer oder zwei Stunden lösen. Die Spiele sind für Familien mit Kindern ab 8 Jahren. In den Spielen können 2 bis 8 Personen spielen. In Städten wie Berlin, Dresden, Leipzig, München, Köln oder Stuttgart gibt es mittlerweile 3 oder mehr Escape Games.

nach: <https://fun4.family/>

		richtig		falsch	
<b>21a.</b>	Kindern machen Filme mehr Spaß als Escape Game Rooms.	<b>A</b>		<b>B</b>	
<b>22a.</b>	In Escape Game Rooms kann man seine Feste feiern.	<b>A</b>		<b>B</b>	
<b>23a.</b>	In den Ferien sind Escape Game Rooms geschlossen.	<b>A</b>		<b>B</b>	
<b>24a.</b>	Für schwierige Aufgaben hat man mehr als 2 Stunden.	<b>A</b>		<b>B</b>	
<b>25a.</b>	Wenn ein Kind 7 Jahre alt ist, darf es mit seinen Eltern mitspielen.	<b>A</b>		<b>B</b>	
<b>26a.</b>	Manche Spiele sind für eine Person.	<b>A</b>		<b>B</b>	
<b>27a.</b>	In manchen Städten gibt es mehr als ein Spiel.	<b>A</b>		<b>B</b>	

## AUFGABE 6

Lies den folgenden Text und kreuze für die Sätze 28a-33a A, B oder C an.

Διάβασε το παρακάτω κείμενο και σημείωσε Α, Β ή Γ για τα ερωτήματα 28a-33a.

### Ferienangebot im Winter

Das Jugendwaldheim „Wessely-Haus“ liegt im ersten und ältesten Nationalpark Deutschlands, nämlich im Nationalpark Bayerischer Wald und ist genau richtig für Kinder und Jugendliche, die die Natur lieben.

Aktivitäten, die angeboten werden:

- Ausflüge in den Nationalpark
- Badespaß in Hallenbädern
- Museen besuchen
- Wanderwege entdecken
- Tischtennis, Kicker
- Im Schnee spielen
- Rad fahren (Radfahren ist nur an bestimmten Orten erlaubt / Fahrräder kann man mieten)
- Spiele drinnen und draußen
- Tiere und Wintervögel beobachten und über die Vogelarten der Region erfahren

Termine

27.12. bis 31.12.2021, 13 bis 15 Jahre

02.01. bis 06.01.2022, 10 bis 13 Jahre

Teilnehmer/innen: 11 Mädchen und 11 Jungen

Teilnahmepreis (mit zwei Ausflügen): 150 Euro

Preis für jeden weiteren Ausflug: 20 Euro

<https://www.nationalpark-bayerischer-wald.bayern.de/>



nach: <http://www.muenchen.de/ferienangebote/>

**28a. Das Jugendwaldheim „Wessely-Haus“ findet man ...**

- A. weit weg von Deutschland.      B. im Bayerischen Wald.      C. in einem Stadtpark.

**29a. Kinder und Jugendliche können ...**

- A. baden, wandern und Ausflüge machen.      B. alle Ballsportarten ausprobieren.      C. keine Sehenswürdigkeiten besuchen.

**30a. Die Teilnehmer ...**

- A. dürfen an einigen Orten nicht Rad fahren.      B. können überall Rad fahren.      C. sollen ihr eigenes Fahrrad mitbringen.

**31a. Die Teilnehmer können erfahren, ...**

- A. welche Vögel man in Deutschland füttern darf.      B. mit welchen Tieren man drinnen spielen kann.      C. was für Vögel es im Winter im Bayerischen Wald gibt.

**32a. Vom 27.12. bis 31.12. können ... an den Aktivitäten teilnehmen.**

- A. Erwachsene      B. kleine Kinder      C. Jugendliche

**33a. Wer an mehr als zwei Ausflügen teilnehmen möchte, muss ... zahlen.**

- A. 20 Euro für jeden extra Ausflug      B. noch 150 Euro      C. für alle Ausflüge 150 Euro

## AUFGABE 7

Hier liest du etwas über Palmen. Aber die Reihenfolge der Sätze ist falsch. Bring die Teile A-G in die richtige Reihenfolge (34a-40a). Der Text beginnt mit X und endet mit Y.

Παρακάτω θα διαβάσεις κάτι για τους φοίνικες. Όμως πρόσεξε! Η σειρά των φράσεων είναι λάθος. Βάλε τις φράσεις A-G στη σωστή σειρά (34a-40a). Το κείμενο αρχίζει με τη φράση X και τελειώνει με τη φράση Y.



<b>X.</b>	<b>Palmen kennen wir in Europa eigentlich nur aus dem Süden, aus Spanien, ...</b>
<b>A.</b>	man sie häufig an den Straßen oder
<b>B.</b>	es schon Palmen. Forscher der Universität Wien
<b>C.</b>	in den Parks. Jetzt kommen
<b>D.</b>	Italien oder Griechenland. Im Urlaub dort findet
<b>E.</b>	Österreich, in der Schweiz und
<b>F.</b>	auch in Deutschland gibt
<b>G.</b>	sie aber immer weiter nach Norden. In
<b>Y.</b>	berichteten darüber jetzt in einer Studie.

[www. https://news4kids.de/](https://news4kids.de/)

<b>0.</b>	<b>34a.</b>	<b>35a.</b>	<b>36a.</b>	<b>37a.</b>	<b>38a.</b>	<b>39a.</b>	<b>40a.</b>	<b>0.</b>
<b>X</b>								<b>Y</b>

### AUFGABE 8

Lies die Sätze 1b-5b und ergänze unten die fehlenden Buchstaben. Schreib in jedes Kästchen nur einen Buchstaben.

Διάβασε τις προτάσεις 1b- 5b και συμπλήρωσε τα γράμματα που λείπουν παρακάτω. Γράψε σε κάθε κουτάκι ένα μόνο γράμμα.

**Beispiel: 0.**  
Im Winter sind Handschuhe wichtig.



**1b.** Im Winter trägt mein Bruder gern einen \_\_\_\_\_.



**2b.** Meine Freunde tragen im Winter einen \_\_\_\_\_.



**3b.** Viele Kinder tragen im Winter eine \_\_\_\_\_.



**4b.** Im Winter trage ich oft eine warme \_\_\_\_\_.



**5b.** Ich kaufe jeden Winter einen neuen \_\_\_\_\_.



0.	H	a	n	d	s	c	h	u	h	e
1b.	P									
2b.	S									
3b.	M									
4b.	H									
5b.	R									

### AUFGABE 9

Lies den folgenden Text und ergänze die Lücken 6b-10b. Schreib in jede Lücke nur ein Wort.

Διάβασε το παρακάτω κείμενο και συμπλήρωσε τα κενά 6b-10b. Γράψε σε κάθε κενό μία μόνο λέξη.

#### Im Kino: MEINE WUNDERBAR SELTSAME WOCHE MIT TESS

Sam und seine Familie (6b) \_\_\_\_\_ Urlaub auf einer Insel. Die Insel heißt Terschelling und liegt (7b) \_\_\_\_\_ den Niederlanden. Doch bereits (8b) \_\_\_\_\_ ersten Tag bricht sich sein Bruder sein Bein. Natürlich ist das ein großes Pech für Sams Bruder. Doch Sam lernt dadurch Tess kennen. Tess (9b) \_\_\_\_\_ ein seltsames Mädchen, das einen verrückten Plan hat, um endlich seinen Vater kennenzulernen. Sie hat nur (10b) \_\_\_\_\_ Woche Zeit, um das zu schaffen. Sam soll ihr dabei helfen. Während seines Abenteuers mit Tess entdeckt er, wie wichtig Familie wirklich ist.

<http://www.filmstarts.de/kritiken/266356.html>



Vergiss nicht, alle Antworten auf den Antwortbogen zu übertragen.

Μην ξεχάσεις ότι πρέπει να μεταφέρεις όλες τις απαντήσεις σου στο απαντητικό έντυπο.

**ΤΕΛΟΣ ΜΗΝΥΜΑΤΟΣ**